



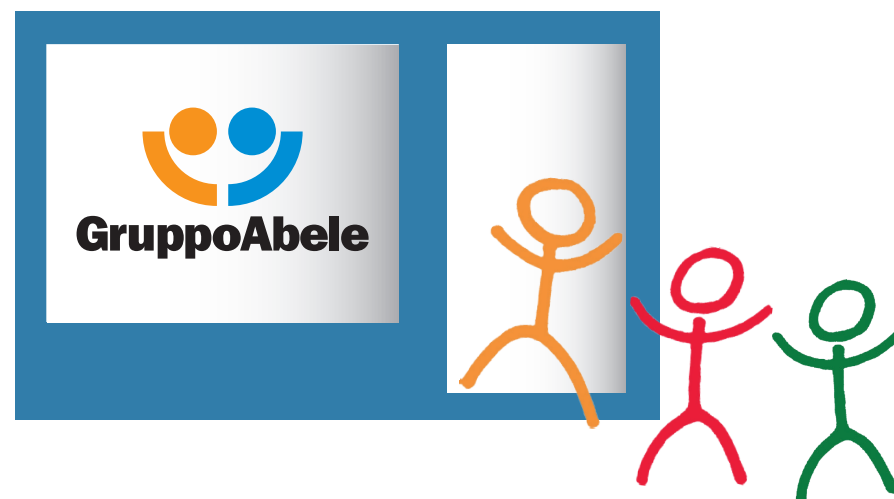
Amàla

Dal marocchino “speranza” è la linea di prodotti per la cura e il benessere del corpo, realizzata con estratti naturali, con cui l'associazione Gruppo Abele sostiene un progetto dedicato a donne in difficoltà e i loro bambini.

Nata in collaborazione con la dottoressa Reynaldi, questa linea contiene ingredienti cresciuti nelle comunità dell'associazione e in alcune realtà ad esse collegate che offrono alle persone in difficoltà una possibilità di riscatto.

Perché Amàla è speciale?

Il ricavato delle vendite è destinato a sostenere le attività della Drop House di Torino, un centro di accoglienza diurno per donne in difficoltà; trattasi di donne italiane e straniere, a volte con figli piccoli, che trovano nel centro persone sorridenti e pazienti che si prendono cura di loro dando una risposta alle loro esigenze primarie: un tetto sotto il quale ripararsi e un pranzo caldo, un'attività che le faccia sentire capaci di fare, una lingua con cui parlare e scrivere, un aiuto a tenere i bambini.



Diventa
un negozio
amico del
Gruppo Abele



CREMA MANI

SCHEDA TECNICA PRODOTTO

CREMA MANI

Nutriente emolliente

PRINCIPI ATTIVI FUNZIONALI

- 1- Olio di mais
- 2- Vitamina E
- 3- lavanda estratto glicerico
- 4- miele di castagno
- 5- allantoina
- 6- lavanda olio essenziale

CARATTERISTICHE DEL PRODOTTO

Crema soffice per donare morbidezza e proteggere le mani dalla secchezza

INGREDIENTI:

AQUA, ZEA MAYS OIL, CETEARYL ALCOHOL, GLYCERIN, PEG-20 STEARATE, LAVANDULA ANGUSTIFOLIA FLOWER EXTRACT, LAVANDULA ANGUSTIFOLIA OIL, MEL, TOCOPHERYL ACETATE, ALLANTOIN, DISODIUM EDTA, ETHYLHEXYLGLYCERIN, PHENOXYETHANOL, LINALOL, LIMONENE.

SENZA PARABENI - SENZA COLORANTI

CODICE PRODOTTO: CS0032001

PREZZO AL PUBBLICO (consigliato): 5,50 Euro

PREZZO D'ACQUISTO PER IL RIVENDITORE (al netto di Iva): 2,93 Euro



SCHEDA TECNICA PRODOTTO

BAGNO DOCCIA

Rivitalizzante rinfrescante

PRINCIPI ATTIVI FUNZIONALI

- 1- Rosmarino estratto glicerico
- 2- Menta estratto glicerico
- 3- Lavanda estratto glicerico
- 4- Salvia estratto glicerico
- 5- Bergamotto olio essenziale
- 6- Arancio dolce olio essenziale

CARATTERISTICHE DEL PRODOTTO

Bagno doccia ricco di estratti di rosmarino, menta, lavanda e salvia; induce un piacevole senso di fresco benessere detergendo delicatamente la pelle

INGREDIENTI:

AQUA, LAURYL GLUCOSIDE, COCAMIDOPROPYL BETAINE, GLYCERIN, ROSMARINUS OFFICINALIS LEAF EXTRACT, MENTHA PIPERITA LEAF EXTRACT, SALVIA OFFICINALIS EXTRACT, LAVANDULA ANGUSTIFOLIA FLOWER EXTRACT, CITRUS AURANTIUM DULCIS OIL, CITRUS BERGAMIA PEEL OIL EXPRESSED, LACTIC ACID, DISODIUM EDTA, ETHYLHEXYLGLYCERIN, PHENOXYETHANOL, LIMONENE, LINALOOL.

SENZA PARABENI - SENZA COLORANTI - SENZA SLES

CODICE PRODOTTO: CS0032002

PREZZO AL PUBBLICO (consigliato): 6,00 Euro

PREZZO D'ACQUISTO PER IL RIVENDITORE (al netto di Iva): 2,95 Euro



BAGNO DOCCIA



CREMA CORPO

SCHEDA TECNICA PRODOTTO

CREMA CORPO

Rassodante elasticizzante

PRINCIPI ATTIVI FUNZIONALI

- 1- Olio di mandorle dolci
- 2- Olio di vinaccioli
- 3- Insaponificabile di olio di olivo
- 4- Insaponificabile di germe di grano
- 5- Insaponificabile di olio di soja
- 6- Polline estratto
- 7- Rosmarino estratto glicerico
- 8- Menta estratto glicerico
- 9- Salvia estratto glicerico
- 10- Limone olio essenziale
- 11- Bergamotto olio essenziale

CARATTERISTICHE DEL PRODOTTO

Una crema tutta naturale, idratante e nutriente per mantenere morbida, elastica la pelle del corpo

INGREDIENTI:

AQUA, GLYCERIN, ETHYLHEXYL PALMITATE, CAPRYLIC/CAPRIC TRIGLYCERIDE, PRUNUS AMYGDALUS DULCIS OIL, CETEARYL ALCOHOL, ROSMARINUS OFFICINALIS LEAF EXTRACT, GLYCERYL STEARATE, STEARIC ACID, SODIUM LAUROYL GLUTAMATE, VITIS VINIFERA SEED OIL, SALVIA OFFICINALIS EXTRACT, MENTHA PIPERITA LEAF EXTRACT, OLEA EUROPAEA OIL UNSAPONIFIABLES, TRITICUM VULGARE GERM OIL UNSAPONIFIABLES, GLYCINE SOJA OIL UNSAPONIFIABLES, POLLEN EXTRACT, CARBOMER, CITRUS BERGAMIA PEEL OIL EXPRESSED, CITRUS LIMON PEEL OIL, LECITHIN, TOCOPHEROL, ASCORBYL PALMITATE, CITRIC ACID, DISODIUM EDTA, ETHYLHEXYLGLYCERIN, PHENOXYETHANOL, SODIUM HYDROXIDE, LIMONENE, LINALOOL, CITRAL.

SENZA PARABENI - SENZA COLORANTI

CODICE PRODOTTO: CS0032004

PREZZO AL PUBBLICO (consigliato): 10,00 Euro

PREZZO D'ACQUISTO PER IL RIVENDITORE (al netto di Iva): 4,92 Euro



CREMA VISO

SCHEDA TECNICA PRODOTTO

CREMA VISO

Idratante lenitiva

PRINCIPI ATTIVI FUNZIONALI

- 1- Olio di mandorle dolci
- 2- Vitamina E
- 3- Salvia estratto glicerico
- 4- Miele millefiori
- 5- Lavanda estratto glicerico
- 6- Calendula estratto glicerico
- 7- Matricaria camomilla olio essenziale
- 8- Arancio dolce olio essenziale

CARATTERISTICHE DEL PRODOTTO

Crema dolce come il miele, che contiene salvia, lavanda, calendula, camomilla per idratare e nutrire la pelle del viso

INGREDIENTI:

AQUA, PRUNUS AMYGDALUS DULCIS OIL, CETEARYL ALCOHOL, GLYCERIN, CETEARYL GLUCOSIDE, MEL, CALENDULA OFFICINALIS FLOWER EXTRACT, SALVIA OFFICINALIS EXTRACT, CHAMOMILLA RECUTITA FLOWER EXTRACT, LAVANDULA ANGUSTIFOLIA FLOWER EXTRACT, CITRUS AURANTIUM DULCIS OIL, TOCOPHERYL ACETATE, DISODIUM EDTA, ETHYLHEXYLGLYCERIN, PHENOXYETHANOL, LIMONENE, LINALOOL, GERANIOL.

SENZA PARABENI - SENZA COLORANTI

CODICE PRODOTTO: CS0032000

PREZZO AL PUBBLICO (consigliato): 15,00 Euro

PREZZO D'ACQUISTO PER IL RIVENDITORE (al netto di Iva): 7,38 Euro



CREMA DOPO BARBA

SCHEMA TECNICA PRODOTTO

CREMA DOPO BARBA

Iidratante protettiva

PRINCIPI ATTIVI FUNZIONALI

- 1 - Olio di riso
- 2 - Olio di mais
- 3 - Vitamina E
- 4 - Burro di karitè
- 5 - Miele millefiori
- 6 - Menta estratto glicerico
- 7 - Lavanda estratto glicerico
- 8 - Menta olio essenziale
- 9 - Matricaria camomilla olio essenziale
- 10- Arancio dolce olio essenziale

CARATTERISTICHE DEL PRODOTTO

Ricco di sostanze naturali, ripristina con i suoi ingredienti naturali il film idroacidolipidico asportato dalla rasatura.

Nutre, idrata, protegge, addolcisce la pelle

INGREDIENTI:

AQUA, ZEA MAYS OIL, GLYCERIN, CETEARYL ALCOHOL, MEL, PEG-20 STEARATE, BUTYROSPERMUM PARKII BUTTER, LAVANDULA ANGUSTIFOLIA FLOWER EXTRACT, CHAMOMILLA RECUTITA FLOWER EXTRACT, MENTHA PIPERITA LEAF EXTRACT, CITRUS AURANTIUM DULCIS OIL, MENTHA PIPERITA OIL, ORYZA SATIVA BRAN OIL, TOCOPHERYL ACETATE, PHENOXYETHANOL, DISODIUM EDTA, ETHYLHEXYLGLYCERIN, LINALOOL, LIMONENE.

SENZA PARABENI - SENZA COLORANTI

CODICE PRODOTTO: CS0032005

PREZZO AL PUBBLICO (consigliato): 6,50 Euro

PREZZO D'ACQUISTO PER IL RIVENDITORE (al netto di Iva): 3,46 Euro



GEL DA BARBA

SCHEDA TECNICA PRODOTTO

GEL DA BARBA

Igienizzante rivitalizzante

PRINCIPI ATTIVI FUNZIONALI

- 1 - Menta estratto glicerico
- 2 - Salvia estratto glicerico
- 3 - Rosmarino estratto glicerico
- 4 - Menta olio essenziale
- 5 - Limone olio essenziale
- 6 - Collagene

CARATTERISTICHE DEL PRODOTTO

Gelatina da applicare sul viso umido. Non occorre pennello; steso sulla pelle il gel imbibisce il pelo gonfiandolo e facilitando di conseguenza la rasatura. Grazie ai suoi estratti di menta, salvia e rosmarino e agli oli essenziali di menta e limone, igienizza e rivitalizza la pelle.

Sciacquare con acqua e proseguire con la crema dopo barba.

INGREDIENTI:

AQUA, PEG-7 GLYCERYL COCOATE, GLYCERIN, SOLUBLE COLLAGEN, MENTHA PIPERITA LEAF EXTRACT, ROSMARINUS OFFICINALIS LEAF EXTRACT, SALVIA OFFICINALIS EXTRACT, CARBOMER, MENTHA PIPERITA OIL, CITRUS LIMON PEEL OIL, COCAMIDOPROPYL BETAINE, COCAMIDOPROPYLAMINE OXIDE, PROPYLENE GLYCOL, PEG-40 HYDROGENATED CASTOR OIL, TRIDECETH-9, DISODIUM EDTA, PHENOXYETHANOL, SODIUM HYDROXIDE, ETHYLHEXYLGLYCERIN, LIMONENE.

SENZA PARABENI - SENZA COLORANTI

CODICE PRODOTTO: CS0032005

PREZZO AL PUBBLICO (consigliato): 6,50 Euro

PREZZO D'ACQUISTO PER IL RIVENDITORE (al netto di Iva): 3,46 Euro



SAPONE MANI

SCHEDA TECNICA PRODOTTO

SAPONE MANI

Emolliente igienizzante

PRINCIPI ATTIVI FUNZIONALI

- 1 - Miele di castagno
- 2 - Rosmarino estratto glicerico
- 3 - Salvia estratto glicerico
- 4 - Lavanda estratto glicerico
- 5 - Timo olio essenziale
- 6 - Lavanda olio essenziale
- 7 - Rosmarino olio essenziale

CARATTERISTICHE DEL PRODOTTO

Ottimo sapone per le mani ricco di purissimi estratti vegetali di rosmarino, salvia, lavanda e di miele arricchito di oli essenziali per l'igiene e la cura quotidiana delle mani

INGREDIENTI:

AQUA, COCAMIDOPROPYL BETAINE, COCAMIDE DEA, GLYCERIN, MEL, ROSMARINUS OFFICINALIS LEAF EXTRACT, SALVIA OFFICINALIS EXTRACT, LAVANDULA ANGUSTIFOLIA FLOWER EXTRACT, COCO-GLUCOSIDE, ROSMARINUS OFFICINALIS LEAF OIL, LAVANDULA ANGUSTIFOLIA OIL, THYMUS VULGARIS OIL, PEG-200 HYDROGENATED GLYCERYL PALMATE, PEG-7 GLYCERYL COCOATE, PHENOXYETHANOL, DISODIUM EDTA, ETHYLHEXYLGLYCERIN, LINALOOL, LIMONENE.

SENZA PARABENI - SENZA COLORANTI - SENZA SLES

CODICE PRODOTTO: CS0032003

PREZZO AL PUBBLICO (consigliato): 5,00 Euro

PREZZO D'ACQUISTO PER IL RIVENDITORE (al netto di Iva): 2,46 Euro



Natura e ambiente

Ricchi di purissimi estratti vegetali di rosmarino, salvia, lavanda e miele arricchiti di oli essenziali.
Senza parabeni, senza coloranti.

Prodotti che fanno del bene

Semplici e naturali, sono realizzati con estratti di erbe coltivate in alcune realtà del Gruppo Abele o a esso collegate (Associazione Filo d'erba di Rivalta, ACMOS, Aliseo).

Cosmetici etici

Prodotti cresciuti su terreni confiscati alle mafie o nelle comunità che offrono alle persone accolte una possibilità concreta di riscatto per prendersi cura di se stessi e di chi è in cammino per superare le difficoltà della vita.

Competenza

Virtù e benefici delle piante sono valorizzati grazie alla riconosciuta esperienza della dott.ssa Reynaldi, da 35 anni un'eccellenza della cosmetica naturale.



Da cinquant'anni, a Torino, accogliamo e sosteniamo le persone più fragili rispondendo a bisogni sempre nuovi, senza discostarci mai dall'anima e dal fine del nostro impegno: la dignità e la libertà delle persone.

www.gruppoabele.org

Contatti

info: amala@gruppoabele.org

Telefono: 331 6801028

Sito www.gruppoabele.org/dona/amala