

LE AGENZE LIBRI, MONTAGNA E SOLIDARIETÀ SONO SUL SITE
WWW.TORINOSETTE.IT
PER INVIARE NOTIZIE E COMUNICARE CON TORINOSETTE
FAX: 011/6639036
E-MAIL: TORINOSETTE@LASTAMPA.IT

SABATO 27 IN CORSO TRAPANI NASCE BINARIA DEL GRUPPO ABELE

LTIZIANA MONTALDO a sede storica del Gruppo Abele, che dal 2000 si trova in corso Trapani 95, si amplia: sabato 27 alle 17 inaugura «Binaria» che occuperà un'ala in disuso sempre nel complesso dell'ex fabbrica metalmeccanica Cimati. Il nuovo centro, aperto tutti i giorni dalle 10 alle 22, con ingresso da via Sestriere 34, si farà da subito in quattro: ospiterà infatti una bottega, una libreria, uno spazio per genitori e figli e una pizzeria. Qui, infatti troverà «casa» la libreria Torre di Abele (dall'ex sede di via Pietro Micca), mentre nella bottega sarà possibile trovare numerosi prodotti di Libera Terra (pasta, vino, taralli, olio), una nuova linea per il benessere del corpo con ingredienti naturali e piccoli complementi di arredo per la casa realizzati da cooperative che inseriscono soggetti svantaggiati. Dopo Bologna e Firenze, arriverà in questi spazi la terza pizzeria italiana «Berberé». Nata dall'esperienza di due giovani, Matteo e



● Si montano gli scaffali prima dell'inaugurazione

genitori nel loro ruolo di educatori e i figli di tutte le età. Al mattino la struttura sarà aperta per i più piccoli, dagli 0 ai 3 anni, nel pomeriggio si terranno attività di doposcuola e, alla sera, continueranno gli incontri per genitori con la possibilità di usufruire di un servizio di animazione con proposte formative per bambini e ragazzi. Nella nuova sede troverà spazio un container interconfessionale aperto ai fedeli di tutte le religioni che vuole essere uno spazio di incontro e dialogo. Sabato 27, durante l'inaugurazione, saranno offerti assaggi di pizza dalle 19 e musica, dalle 18 con il dj Spacerezo e il Quintetto Dupré per poi proseguire fino a tarda serata. Binaria, centro «commensale» nasce dalla consapevolezza che spesso i centri commerciali sono ormai diventati luoghi d'incontro: l'idea è quella dunque di proporre uno spazio dove «incrociarsi» condividendo un orizzonte diverso da quello solo consumistico. Per questo, nei prossimi mesi, oltre alle attività e ai servizi sempre attivi, non mancheranno spettacoli e incontri culturali con artisti come Marco Paolini e Alessandro Bergonzoni.

© BY NC ND ALCANTARA DIRITTI RISERVATI

Il nuovo centro «commensale» ospita una bottega, una libreria uno spazio bimbi e una pizzeria

Salvatore Aloe, con l'azienda biologica Alce Nero, Berberé ha l'obiettivo di proporre una pizza etica e sostenibile, utilizzando farine macinate in pietra (anche alternative al grano), una cottura lenta e un'attenzione particolare agli ingredienti vegetariani. La pizzeria sarà aperta dal lunedì al venerdì solo a cena e nei giorni sabato e domenica anche a pranzo. Infine, si amplia e si diversifica l'esperienza, maturata in questi anni, degli incontri per aiutare i

AN PIEMONTEIS

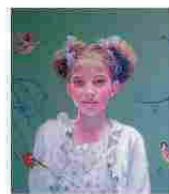
ALBINA MALERBA



Auguri Milo Bré, da tut tò Piemont! Camillo Brero, Milo Bré për ij tanti amis e estimator, un dij poeta pi avosà, un dj'òmo che 'd pi a l'han travajà për el Piemont, al quat ed mars a taja 'l traguard dij Novantani, e a saria bel che idealment tutà la comunità dij piemontèis as gropèissa antor a Chiel për feje festa, për ringrassielo 'd soa militansa, 'd soa poesia, 'd sò magisteri literari e spiritual. Dovoma a Brero nen mach paròle 'd poesia, ma jè strument perchè nòsta lenga a pèussa marcé për el mond e anroesse ant la cadè-a de la generassion: «La gramatica piemontèisa» (an vaire edission dal 1967 fin-a a l'ultima, an edission italian-a), ij doi vocabolari «italiano-piemontese» e «piemontese-italiano» (an vaire edission për il Punto -Piemonte in Bancarella), e a son mach citassion d'un travaj che da l'anconr con el magister Pinin Pacòt e la Compagnia dij Brandé ant el 1946, a l'ha pi nen avù sosta. As dev a Bré la fiama

che ancora a l'é visca d'ij Brandé. Armanach ed poesia piemontèisa» e dèl mensil «Piemontèis ancheuj», ma dzora a tut el cadò grand d'incantament 'd soa poesia: da «Spluve», 1949 (con la prefassion ed Pinin Pacòt) a «Stèle... steilìn-e», a «Breviari d'anima» (për la Ca de Studi Piemontèis, soagnà da Gianrenzo P. Clivio), a «Vos ed l'etern present», e tanti àutri titoj. Amor, bin, lus, fior, infini, Dé, a son le paròle tèssue ant ij vers ed Camillo Brero, paròle arciam ch'a gropo 'l fil d'òr ed soa esistenza, 'd soa manera 'd sente e 'd vive la poesia e l'angage piemontèis, un valor s-ciass ch'a va oltra 'l temp: «Im vesto dla lus che 'l sol a mè spòrz/ tute matin quand le stèle as dèsvetoj» e la Lun-a a as dèsmorta për nen veddijel...». A l'Infim, soagnà da Lus Divin-a./ che am cola an cheur e i sento dventé fiamma.../Fiamma che am vest ed Lus e am pòsa an Dé! ». «Ant èl profund i sento inchiet mè cheur;/ la Sèj ed bin ven anchiandatme l'anima / e pi i na penso e pi a cress el baticheur /pèr dé a mè sangh na pas fior dèl boneur...». Auguri 'd boneur e 'd poesia.

A CARMAGNOLA UNA MOSTRA PER RA.VI. QUANDO L'ARTE È DONNA E AIUTA LE OPERATE AL SENO



● «Liberi tutti» di Zutta

Sprigionano vitalità e speranza, i raggi dell'arte: vanno dritti al cuore e squarciano persino il buio della malattia. Generano «Percorsi di luce», come quelli che danno il titolo alla mostra pittorica che inaugura venerdì 26 febbraio alle 18 a Carmagnola. Una collettiva itinerante che, dopo aver esordito a Torino, viene ora riproposta a Palazzo Lomellini (piazza Manzoni 10) in occasione della festa dell'8 marzo. Le donne infatti sono le protagoniste. Il progetto, realizzato da Comune e Regione, sostiene l'associazione «Ricominciare a vivere»: un gruppo nato per aiutare le pazienti di senologia delle Molinette, incoraggiato dai medici dell'ospedale e portato avanti da donne che hanno affrontato il dramma del cancro. Alla Ra.Vi, sette artisti italiani hanno donato alcune opere, che il pubblico può apprezzare prima che siano vendute per finanziare la onlus. L'esposizione è curata dal critico Angelo Mistrangelo e conta oltre ottanta lavori. Ci sono i paesaggi simbolici di Sergio Aiello, una metafora dell'uomo, ma anche quelli fantastici di Corrado Alderucci, dove l'artista insegue se stesso tra case e barchette. E poi gli scorci torinesi e veneziani di Anna Borgarelli, delicate vedute realizzate con l'acquerello. La vita della città pulsa invece nelle immagini di Liliana Cecchin mentre le tele di Rosalia Zutta offrono per lo più ritratti di donne. I sentimenti diventano infine fiori nella pittura vibrante di Maria Rosa Frigieri: un intreccio di luci che ritorna negli ambienti di Francesco Murlo. Una natura suggestiva e a tratti metafisica. **Fino al 13 marzo:** giov.-sab. 15-18, dom. 10-12, 15-18. Ingresso libero, info 011/97.24.238, www.palazzolomellini.com.

© BY NC ND ALCANTARA DIRITTI RISERVATI



RELIGIONI IN BREVE

A cura di DANIELE SILVA

EQUILIBRI D'ORIENTE. Venerdì 26 febbraio alle 18 il Circolo dei Lettori di via Bogno 9 ospita il consueto appuntamento con «Equilibri d'Oriente», a cura dei Giovani Musulmani d'Italia. Tema dell'incontro è «Il grembo dell'Islam». Attraverso un excursus storico e religioso si ripercorrono le vite e gli esempi delle donne simbolo della tradizione islamica, la cui lascio è, orapù che mai, fondamentale. **MADONNE IN PIEMONTE.** Inaugura lunedì 29 febbraio

alle 17 la mostra «Madonne in Piemonte» negli spazi dell'Urp dell'Assemblea Regionale in via Alfieri 15. L'allestimento è a cura della parrocchia Sant'Antonio Abate e in particolare di don Felice Reburdo, con fotografie e testi di Rosina Gravina. La mostra rimane visibile fino al 23 marzo, con orari 9-13, 14-16 dal lunedì al venerdì. **DAL PAKISTAN.** «Sperando contro ogni speranza. Cristiani perseguitati: una testimo-

nianza dal Pakistan» è il titolo della conferenza in programma giovedì 3 marzo alla Gam (corso Galileo Ferraris 30) alle 20,45. L'ospite è monsignor Joseph Coutts, presidente della Conferenza Episcopale del Pakistan. Conduce mons. Guido Fiandino. Per info: accitalia.torino@gmail.com. **SPORTELLO DONNA.** Giovedì 3 marzo alle 20,30 inaugura lo «Sportello donna Faà di Bruno», in via San Donato 31, per l'assistenza a donne in condizioni di disagio. Per l'occasione è in programma la conferenza «Faà di Bruno e la Cittadella della donna: uno sguardo al passato e uno al presente».



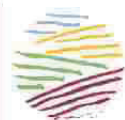
SOLIDARIETÀ IN BREVE

A cura di LUCIA CARETTI

DISABILI. Sabato 27 febbraio dalle 9,30 alle 12,30 alla Fondazione Paideia (via San Francesco d'Assisi 42/g) si tiene una conferenza sul ruolo delle figure maschili nella vita delle famiglie con figli disabili. Interviene lo psicologo e psicoterapeuta Andrea Dondi. Info 011/55.20.236, www.fondazionepaideia.it. **DETENUTI.** Venerdì 26 alle 20,30 all'istituto Avogadro (c.so San Maurizio 8) i lettori dell'associazione Cascina Macondo of-

frono un reading del libro «La stretta di mano e il cioccolato» di Pietro Tartamella (Edizioni Giovane Holden). Il volume è una raccolta di lettere e testimonianze di detenuti. Info www.cascina-macondo.com, 011/94.68.397. **MALATTIE RARE.** In occasione della Giornata delle Malattie Rare sabato 27 febbraio alle 9,30 in corso Raffaello 30 si tiene un convegno sui servizi a malati e famiglie (info 346/10.59.486, www.niemannpick.org). Alle 21 al teatro di piazz

za Santa Giulia 2 bis/B va in scena il musical «Madre Teresa» della Compagnia della Torre di Mathi. Ingresso a offerta libera. Il ricavato sarà devoluto alle associazioni dei malati. Info e biglietti: 348/64.44.852, www.compagniadellatorre.org. **MERCATINO PER I VINCIENZI.** Sabato 27 dalle 10 alle 18 consueto mercatino a scopo benefico (ovvero a favore dei servizi prestati ai senza dimora) a Casa Santa Luisa in via Nizza 24. Si potranno trovare, come appena usciti dal baule della nonna, abiti, oggettistica, manufatti, quadri, centriti e tovaglie e tante altre curiosità. Per informazioni tel. 011/578.08.24.



Coldiretti Torino
Via Pio VII, 97
10135 Torino
tel. 011-6177211
www.coldiretti.it
www.coldiretti.it

Mercati di Campagna Amica

Sabato 27 e domenica 28 febbraio 2016 a TORINO in PIAZZA BODONI
Mercato straordinario di Campagna Amica con i prodotti agroalimentari made in Italy

■ Sabato 27 febbraio 2016
mercato dei produttori con degustazioni
orario dalle ore 10 alle 19

■ Domenica 28 febbraio 2016
mercato dei produttori agricoli
orario dalle ore 9 alle 19

Prossimi appuntamenti a Torino

■ Domenica 6 marzo 2016 PIAZZA PALAZZO DI CITTA'
■ Domenica 13 marzo 2016 PIAZZA E GIARDINI CAVOUR

■ Domenica 20 marzo 2016 PIAZZA VITTORIO VENETO
■ Domenica 20 marzo 2016 PIAZZA MADAMA CRISTINA