

# Area Famiglie



Educazione rapporto genitori-figli Ricongiungimenti familiari  
Interculturalità Percorsi di alfabetizzazione

[www.gruppoabele.org/cosa-facciamo/giovani-e-famiglie](http://www.gruppoabele.org/cosa-facciamo/giovani-e-famiglie)

Le **famiglie** trovano spazi di **incontro**, **sostegno**, **convivialità** e **gioco** al Gruppo Abele. Quelle più fragili che possono rivolgersi ai servizi di prima accoglienza (p. 17) e quelle, italiane e migranti, che cercano un affiancamento nelle fasi più delicate del processo educativo, oppure spazi e occasioni di incontro per sentirsi meno sole e per inserirsi meglio nel territorio in cui vivono.



## Contatti

### Genitori e Figli

tel. (+39) 011 3841083  
genitoriefigli@gruppoabele.org

### Il filo d'erba

tel. (+39) 011 9090285  
info@ilfiloderba.it  
www.ilfiloderba.it



## Spazi per famiglie italiane e straniere

**Siamo aperti il venerdì.** Serate tematiche, gruppi di formazione e gruppi di narrazione alla Fabbrica delle “e” per tutta la famiglia, con uno spazio ludico per i più piccoli (3-6 anni) e laboratori per bambini e ragazzi.



**250**  
adulti coinvolti



**30**  
partecipanti al  
laboratorio teatrale  
per genitori e figli



**40**  
bimbe/i - ragazze/i  
coinvolti

**Spazio nonni.** Appuntamenti di riflessione, letture, giochi e favole per valorizzare una risorsa indispensabile per molte famiglie.



**15**  
nonni coinvolti

**Domeniche in famiglia.** Occasioni per stare insieme partecipando a laboratori e feste dedicate a genitori, figli, nonni e nipoti.



**100**  
adulti



**40**  
bambini

### TEMI DELLE SERATE 2017:

- > Genitori, figli e social network
- > La comunicazione nella relazione genitori e figli
- > Il corpo e il rapporto con i cambiamenti nell'adolescenza
- > Consumo responsabile e sharing economy
- > HIV e AIDS



## Bimbi @ Binaria

› **Co-finanziato dalla Compagnia di San Paolo nell'ambito dei percorsi "Orizzonti zero-sei"**

Con l'apertura di Binaria, Centro commensale del Gruppo Abele, l'area Famiglie ha ampliato la proposta di attività di promozione della salute e del benessere e di inclusione sociale e culturale rivolta a famiglie con bimbi nella fascia d'età della prima infanzia. Per creare sinergie e costruire cultura e strategie comuni, si è costituito un tavolo territoriale con Città Metropolitana Di Torino, ASL Città di Torino, CPIA1, Asilo Bimbi Club, Associazione Fratellanza Italia-Marocco, Cooperativa Binaria Onlus, Museo Nazionale del Cinema.

**Mamma-Bimbo (0-3 anni).** Laboratori e incontri tematici per giocare, coccolare, stimolare il proprio bambino e confrontarsi con altre mamme su questioni comuni alla neo maternità.



**58**  
laboratori  
bisettimanali



**643**  
presenze



**150** ➔  
coppie iscritte

**100** italiane **50** straniere  
**43** con altri *caregivers*  
(nonne, babysitter ecc.)

**Papà-Bimbo (0-6 anni).** Laboratori di lettura, ludici e motori offerti gratuitamente il sabato mattina per coinvolgere i papà in un attività esclusiva con i propri bambini.



**13**  
laboratori



**149**  
presenze



**60**  
coppie iscritte

“ **1 commenti delle mamme:** «L'atmosfera è magica, calorosa e familiare» «Grazie mille per la fantasia, l'accoglienza, l'ospitalità, l'allegria e anche la comprensione» «Interessante fare l'incontro con l'esperto e sperimentare di lasciare i bimbi da soli per un po'» «Evviva i percorsi, ci insegnano a prendere le capocciate e a rialzarci dopo le cadute!» «I bimbi giocano, si confrontano e si rispecchiano nei coetanei, e per noi mamme è un modo di confrontarsi, anche solo relazionarsi e talvolta "consolarsi" per le stesse difficoltà. Tutto ciò evita la solitudine».

**1 commenti dei papà:** «Una bella sorpresa, tante ispirazioni e nuovi stimoli» «Un momento da dedicare esclusivamente alla relazione papà-bimbo» «È stato bello riscoprire senza fretta l'essere bambino con i nostri bimbi».

### Spazio-giochi multiculturali (0-3 anni).

Attività con animatori e volontari rivolte ai bambini delle mamme straniere frequentanti i corsi di Italiano offerti dall'associazione.

### Spazi pomeridiani (0-12 anni).

Attività bisettimanali, ludiche e di lettura a cura degli operatori del Gruppo Abele, un appuntamento settimanale per l'aiuto nei compiti e una rassegna cinematografica in collaborazione con la Bibliomediateca Mario Gromo del Museo Nazionale del Cinema.



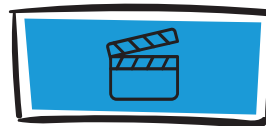
**75**  
bimbi iscritti



**67** nati  
in Italia



**2.000**  
presenze  
di cui **800** bambini  
tra 0 e 6 anni



**150**  
bambini  
**97**  
adulti  
alle proiezioni  
cinematografiche  
presso la  
Bibliomediateca  
Gromo



**40**  
bambini/e  
seguiti con continuità  
nell'aiuto compiti

## Progetti Interculturali

### Corsi di italiano per donne straniere.

Col sostegno della Circoscrizione 3 della Città di Torino, la collaborazione del CPIA1 (Centro Per l'Istruzione degli Adulti) e con il contributo della Compagnia di San Paolo (Progetto Orizzonti zero-sei) si svolgono corsi di italiano per mamme straniere. Durante le lezioni i loro bimbi (0-3 anni) vengono accolti nello spazio gioco multiculturali.



**120**  
mamme iscritte  
ai corsi di Italiano

> **Nazionalità prevalente:**  
marocchina,  
egiziana



### Paradero Nomis.

Progetto di accompagnamento educativo alle famiglie sudamericane con figli ricongiunti: consulenza legale, supporto educativo, inserimento sociale.



**40**  
famiglie latino  
americane incontrate



**400**  
partecipanti alle  
feste interculturali



La comunità-famiglie **Il Filo d'erba** presta un servizio di accoglienza residenziale di medio periodo ad italiani, migranti e richiedenti asilo, con una particolare precedenza alle famiglie che, dunque, possono vivere nella struttura mentre cercano di superare la fase critica in cui si trovano. Ma è anche aperta ai soci e al territorio, grazie alla condivisione degli spazi comuni e all'organizzazione di momenti di riflessione e convivialità.



**5**  
nuclei familiari  
accolti



**21**  
persone  
accolte



**12**  
gruppi scout  
ospitati



**30**  
altri gruppi  
ospitati

**Una strada in collina.** Progetto rivolto a nuclei familiari in difficoltà abitativa. Questa esperienza è incentrata sul rinforzo dell'autonomia e del reinserimento abitativo e sociale. L'accoglienza avviene in un piccolo condominio solidale, dove la presenza di un'educatrice è volta alla facilitazione della convivenza, dello scambio, dell'apprendimento di stili di vita sobri e ecologici.



**3**  
nuclei familiari  
accolti e reinseriti  
a livello abitativo

► **Intensa collaborazione con: Casa di ospitalità notturna del Gruppo Abele, Servizi sociali di Torino, Ufficio Pio della Compagnia di San Paolo nelle fasi di selezione dei nuclei, monitoraggio e reinserimento abitativo**

## Progetti & partnership

### LA NARRAZIONE EDUCATIVA

Nasce da un'idea di Duccio Demetrio, direttore scientifico della Libera Università dell'autobiografia di Anghiari, offre approfondimenti sulla narrazione come autobiografia, strumento educativo, impegno civile. Giunta alla quinta edizione, si è arricchita di un laboratorio per biografi volontari. In totale alle 5 edizioni hanno partecipato circa 150 persone (insegnanti, operatori socio-sanitari, educatori e persone interessate).



### Festival della narrativa di impegno sociale

La seconda edizione della Fabbrica delle Storie (11-26 marzo 2017), festival della letteratura di impegno sociale, ha posto attenzione sul tema della guerra, delle tante guerre che si combattono oggi, dei tanti conflitti drammatici e per la maggior parte dimenticati, per cercare di costruire percorsi di pace e non violenza a tutti i livelli, a iniziare dalle relazioni tra persone e famiglie. Hanno partecipato: Sofia Gallo, Fuad Aziz, Moni Ovadia, Viviana Mazza, Marco Rovelli, Shady Hamadi, Roberto Beneduce, Rosario Esposito La Rossa, Valentina Mai.



> 400 presenze al Festival

### LA FABBRICA DELLE STORIE



#### Percorsi con le scuole

(co-finanziata dalla Regione Piemonte)

Per il secondo anno consecutivo l'area Famiglie del Gruppo Abele ha organizzato una serie di percorsi con le scuole a partire dai testi: *Il Cane nero* di Levi Pinfold per le scuole dell'infanzia; *La città della stella* di S. Ruiz Mignone illustrato da Sonia Maria Luce Possentini per la scuola primaria; *Il segreto di Ciro* di Antonio Ferrara per le scuole secondarie. Tema portante: costruire la pace.

> **541** alunni partecipanti (di cui **55** scuola dell'infanzia, **277** scuola primaria, **209** scuola secondaria di primo grado) - **28** classi coinvolte

Nel corso del 2017 è stato avviato un progetto sui fondi **FAMI 4** (Fondo Asilo, Migrazione e Integrazione) di cui è capofila la Regione Piemonte, per la promozione della partecipazione attiva delle associazioni di immigrati alla vita socio-culturale ed economica della città. Proseguirà nel 2018 con attività di formazione, consulenza, informazione ed eventi culturali per dare nuovi strumenti alle associazioni di immigrati e promuovere la collaborazione tra associazioni e con le istituzioni cittadine.



- > Favorire collaborazione e protagonismo delle comunità migranti presenti sul nostro territorio
- > Sostenere attraverso "spazi leggeri" il benessere dei nuclei familiari con figli nella fascia della prima infanzia